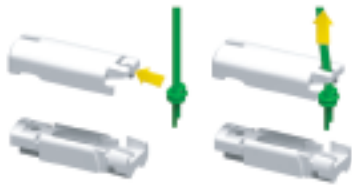
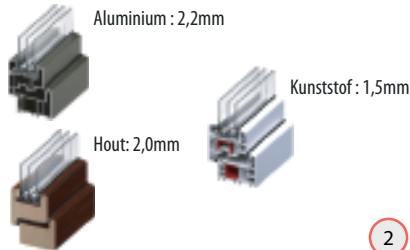


Montagehandleiding - Plissé met greep met wandmontage



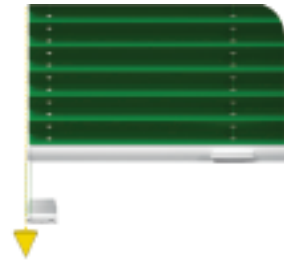
1

Invoeren van het koord



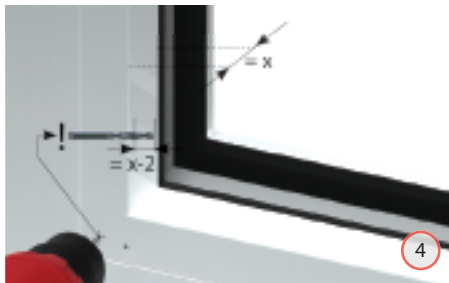
2

Gebruik een boor met een diameter welke past bij de ondergrond



3

De zijkant van de plissé is ook de zijkant van de wandsteun



4

Teken de montagesteunen af en boor de gaten - boor 2mm minder diep dan de glaslat diepte



5

Schroef de wandsteun vast - gebruik schroeven die 2mm korter zijn dan de glaslat diepte



6

Schroef nu de wandsteunen vast - boven en onder



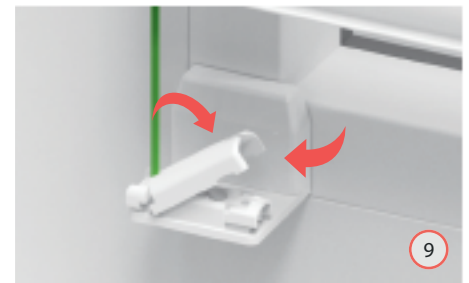
7

Schroef de spanschoen op de wandsteun - boven en onder



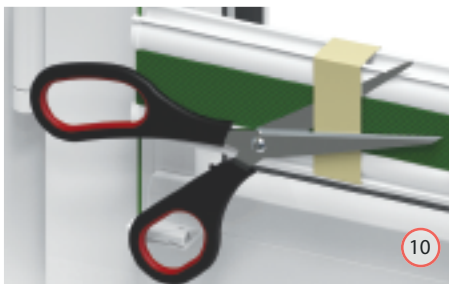
8

Plaats het afdekkapje op de wandsteun - boven en onder



9

Haak de plissé in de spanschoen en druk vast - boven en onder



10

Knip de folie los en de plissé is klaar om te gebruiken

Child Safety

NL - Jonge kinderen kunnen verstrikt raken in de lus van de trekkoorden, kettingen, banden en koorden waarmee de raambekleding bediend wordt. Ook kunnen ze koorden om hun hals wikkelen. Houd, om wurging en verstikking te voorkomen, de koorden buiten het bereik van jonge kinderen. Plaats bedden, wiegen en ander meubilair uit de buurt van de koorden van raambekleding. Knoop de koorden niet aan elkaar. Zorg dat de koorden niet verstrengeld raken of een lus vormen. Installeer en gebruik de bijgeleverde onderdelen voor kindveiligheid overeenkomstig de installatie-instructies om het risico op verstikking en verstrengeling te verkleinen.

EN - Young children can be strangled by loops in pull cords, chains, tapes, and inner cords that operate the product. They may become wrapped around children's necks which may result in strangulation or permanent disability. Keep cords out of the reach of young children. Move beds, cots and furniture away from window covering cords. Do not tie cords together. Make sure cords do not twist and create a loop. To eliminate the risk of accidents we recommend using safety features, which are standard equipment of all sun-protection systems made in our company.

DE - Kleine Kinder können sich in den Schlingen von Schnüren und Ketten zur Betätigung von Fensterabdeckungen verwickeln und strangulieren. Schnüre und Ketten sind außerhalb der Reichweite von Kindern zu halten, um Strangulation und Verwicklung zu vermeiden. Betten, Kinderbetten und Möbel sind entfernt von Schnüren und Ketten für Fensterabdeckungen aufzustellen. Um das Risiko eines Unfalls zu reduzieren, empfehlen wir die Verwendung von Sicherheitsvorrichtungen, die zu Standardausrüstung unser hergestellten Produkte gehören.